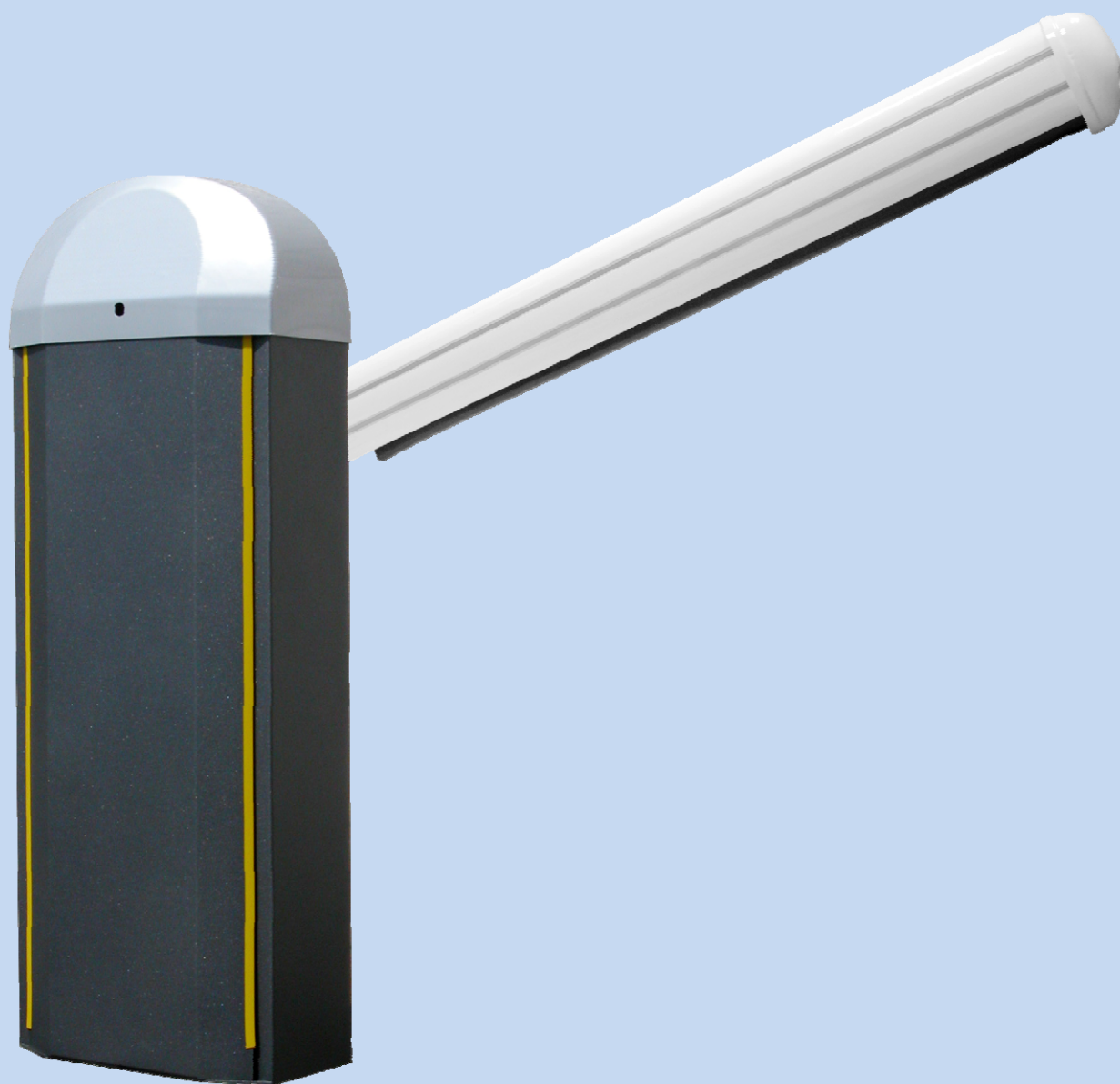


SPACE 8000



Barriera stradale elettromeccanica ad uso intensivo 24Vdc per aste fino a 8mt



SPACE8000 è una barriera elettromeccanica destinata ad automatizzare e controllare l'accesso di veicoli ad aree residenziali o di parcheggio. SPACE8000 è disponibile nella versione a 24Vdc ad uso intensivo e con il corpo barriera in acciaio oppure in inox L. E' dotata di arresti rallentati in chiusura ed apertura e la scheda di comando posizionata nella parte superiore , rende l'accesso e regolazione di estrema comodità.

SPACE 8000

Caratteristiche principali

- Corpo barriera in acciaio oppure in inox L
- Aste antivento fino a 8mt
- Costa di protezione applicabile all'asta
- Disponibile nelle versione a 24Vdc
- Luce di segnalazione a led
- Sblocco tramite chiave personalizzata

Versioni

SPACE 8000 24	Barriera 24Vdc ad uso intensivo, corpo in acciaio, completa di centrale
SPACE 8000 24X	Barriera 24Vdc ad uso intensivo, corpo in acciaio inox, completa di centrale

Caratteristiche tecniche

Caratteristiche	
Alimentazione motore	24Vdc
Potenza assorbita	200W
Corrente assorbita	8A
Coppia	300Nm
Servizio temporaneo	85%
Temperatura di esercizio	-30° / +70°
Tempo apertura	Da 5 fino a 8 Sec.
Massima lunghezza asta	8m
Grado IP	IP54
Lubrificazione	Grasso permanente
Peso	90Kg
Dimensioni (mm)	470 x 275 x 1230



rev. 1.0.4, 06/2010



ACCESS AUTOMATION