

MC4

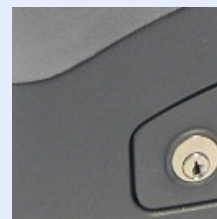
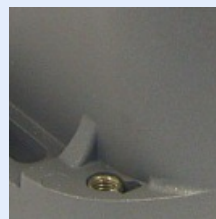
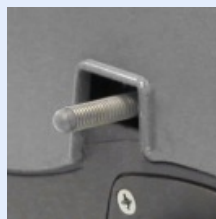
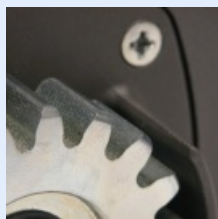
Motore per cancelli scorrevoli fino a 400kg



Motoriduttore elettromeccanico progettato per automatizzare cancelli e portoni scorrevoli fino a 400 Kg. E' munito di sonda termica per blocco motore. Viene fornito con centrale di comando e ricevitore radio incluso. Dispone di un comodo sistema di sblocco del motore azionabile tramite una leva accessibile per mezzo di chiave personalizzata.



MC4



Caratteristiche Principali

- Peso massimo cancello 400Kg
- Protezione termica
- Fine corsa meccanico
- Leva di sblocco di facile uso
- centrale di comando opzionale
- Ingombro (L260 x H320 x P184 mm)

Versioni

MC4 C	Motoriduttore con fine corsa meccanico e centrale di comando
-------	--

Caratteristiche tecniche

Alimentazione	230Vac 50-60Hz
Corrente assorbita	1,3 A
Potenza motore	300 W
Peso massimo cancello	400 Kg
Velocità trascinalento	0,16 m/s
Forza di spinta	400 N
Coppia	20 Nm
Grado di protezione	Ip44
Protezione termica	150°C
Temperatura di funzionamento	-20 +70 °C

