

Serie MB

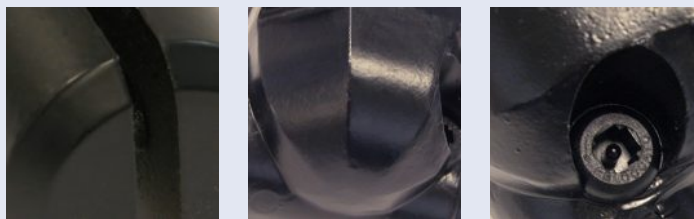
Attuatore elettromeccanico per ante fino a 3, 4 e 5mt



L'MB è un attuatore elettromeccanico a vite senza fine per cancelli a una o due ante. E' disponibile nella versione per ante fino a 3, 4 e 5 metri. Affidabile, silenzioso e duraturo, l'MB garantisce il proprio funzionamento in ogni condizione climatica. Un resistente sistema di sblocco a chiave consente l'apertura anche in mancanza di corrente elettrica. Per una resa ottimale se ne consiglia l'utilizzo con le centrali PROGET B101, B102, C201, C202.

Su richiesta i pistoni possono essere forniti anche nella versione a 1400 giri/minuto.

Serie MB



Caratteristiche Principali

- **Struttura in alluminio**
- **Verniciatura epossidica**
- **Ingranaggio in acciaio**
- **Frequenza di utilizzo 50%**
- **Chiave di sicurezza per sblocco**
- **Ingranaggio di 1° riduzione in bronzo**

Versioni

| | |
|-------|---|
| MB 3 | Attuatore per ante fino a 3 metri, 900 g/min, corsa 300mm. |
| MB 3A | Attuatore per ante fino a 3 metri, 1400 g/min, corsa 300mm. |
| MB 4 | Attuatore per ante fino a 4 metri, 900 g/min, corsa 400mm. |
| MB 4A | Attuatore per ante fino a 4 metri, 1400 g/min, corsa 400mm. |
| MB 6 | Attuatore per ante fino a 5 metri, 900 g/min, corsa 600mm. |
| MB 6A | Attuatore per ante fino a 5 metri, 1400 g/min, corsa 600mm. |

Caratteristiche tecniche

| | |
|------------------------------|----------------|
| Alimentazione | 230Vac 50-60Hz |
| Potenza motore | 350W |
| Spinta | 320Kg |
| Protezione termica | 120 ° |
| Condensatore | 8nF |
| Temperatura di funzionamento | -25 +70 °C |

