

F30

Motorizzazione per porte e portoni basculanti 230Vac



L'operatore elettromeccanico irreversibile per porte a contrappeso, F30 nasce dalla grande esperienza di PROGET nel campo delle automazioni.

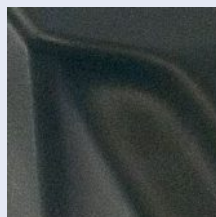
Una estetica accattivante ed un'alta qualità danno vita ad un prodotto affidabile ed estremamente competitivo.

La motorizzazione è fornita con una uscita per lampeggiante, fine corsa per rallentamento in apertura e chiusura, regolazione induttiva della forza e check delle sicurezze prima di qualsiasi manovra. La scheda di comando C417 inclusa nella motorizzazione è completa di ricevitore radio Rolling Code con una capacità di memorizzazione fino a 60 telecomandi.

Il sistema radio B&B Rolling Code offre a parte l'alto sistema di sicurezza anche la nuova funzionalità di teleprogrammazione.



F30



Caratteristiche Principali

- Centrale di comando C417 con ricevitore radio incluso
- Regolazione induttiva di forza tramite autotrasformatore
- Modulo rilevamento ostacolo opzionale
- Rallentamento in chiusura ed apertura
- Segnalazione dello stato di tutti gli ingressi tramite Led
- 4 modalità di funzionamento del pulsante P/P e del comando radio selezionabili da dip-switch
- Uscita per lampeggiatore e luce di cortesia a 230Vac
- Autodiagnosi del funzionamento delle fotocellule

Versioni

F30	Motore per basculante completo di luce di cortesia
F30 C	Motore per basculante completo di centrale C417 P con ricevitore radio e modulo rilevamento ostacoli
F30 D	Motore per basculante completo di centrale C419 P con ricevitore radio, regolazione induttiva di forza motore e modulo rilevamento ostacoli

Caratteristiche tecniche

Alimentazione	230Vac 50 Hz +/-10%
Potenza assorbita	200W
Velocità	14 m/min
Coppia massima	400Nm
Frequenza di utilizzo	30%
Grado di protezione	Ip43
Temperatura ambiente	-20° +70°
Condensatore di spunto	15uF 400V
Termo protezione	140°

