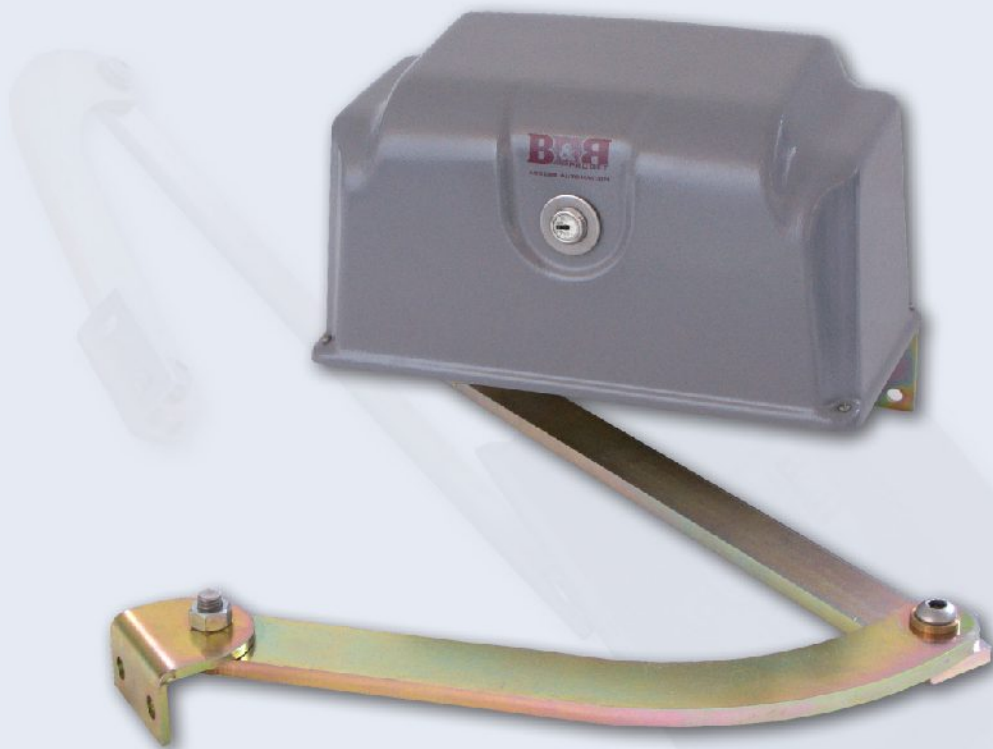


COMPASS-II

Operatore elettromeccanico irreversibile
230Vac



L'operatore elettromeccanico irreversibile COMPASS II è adatto per l'automazione di cancelli battenti a una o due ante, fino a 3 Mt.

La motorizzazione è di qualità e resistenza superiore alla media.

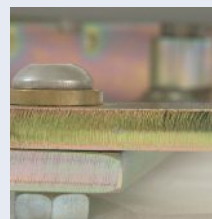
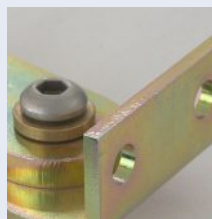
Il sistema di sblocco per l'apertura manuale è semplice ed efficace.

Possibilità di montare finecorsa apertura e chiusura che, abbinati all'elettronica PROGET consentono di effettuare i rallentamenti.

Il COMPASS II è idoneo per applicazioni su pilastri di grandi dimensioni senza bisogno di realizzare nicchie e viene fornito completo di leve. Per una resa ottimale se ne consiglia l'utilizzo con le centrali PROGET B101, B102, C201, C202.



COMPASS-II



Caratteristiche Principali

- **Motoriduttore autobloccante**
- **Braccio articolato anticesoimento realizzato in acciaio zincato**
- **Pratico sblocco manuale protetto da chiave di sicurezza**
- **Unica versione per anta destra o sinistra**
- **Di facile installazione non necessita di saldatura al cancello**
- **Finecorsa di arresto incorporato**

Caratteristiche tecniche

Alimentazione	230Vac 50 Hz +/-10%
Potenza assorbita	200W
Velocità	14 m/min
Coppia massima	400Nm
Frequenza di utilizzo	30%
Grado di protezione	Ip43
Temperatura ambiente	-20° +70°
Condensatore di spunto	15uF 400V
Termo protezione	140°

