

ANTIA

Motore elettromeccanico interrato per ante fino a 2,5 Mt



L'operatore interrato elettromeccanico ANTIA, con le sue caratteristiche di robustezza ed affidabilità soddisfa le più sofisticate esigenze d'automazione mantenendo inalterata l'estetica del cancello.

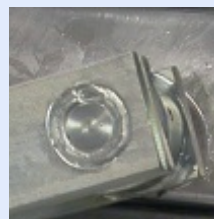
Costruito con una speciale lega di alluminio con titanio che ne aumenta la resistenza all'umidità ed all'acqua, offre un grado di protezione Ip67

Il pratico sistema di sblocco manuale permette l'apertura in caso di mancanza di corrente elettrica, mentre il riarmo avviene automaticamente alla chiusura del cancello.

Si consiglia, per un utilizzo ottimale dell'automazione, di comandarlo con elettronica per battenti PROGET



ANTIA



Caratteristiche Principali

- **Motore in speciale lega di alluminio e titanio**
- **6 modalità di arresto regolabili**
- **Cassa di fondazione in acciaio zincato o inox**
- **Grado di protezione Ip67**
- **Comoda leva di sblocco**

Versioni

ANTIA	Motore interrato per battenti completo di leva
ANTIA BOX	Cassa di fondazione completa di sblocco con leve

Caratteristiche tecniche

Alimentazione	230Vac 50-60Hz
Corrente assorbita	1,7A
Potenza motore	380W
Velocità angolare	4 °/S
Temperatura di funzionamento	-20 +70 °C
Termoprotezione	140 °C
Ciclo di funzionamento	30%
Grado di protezione	Ip67

