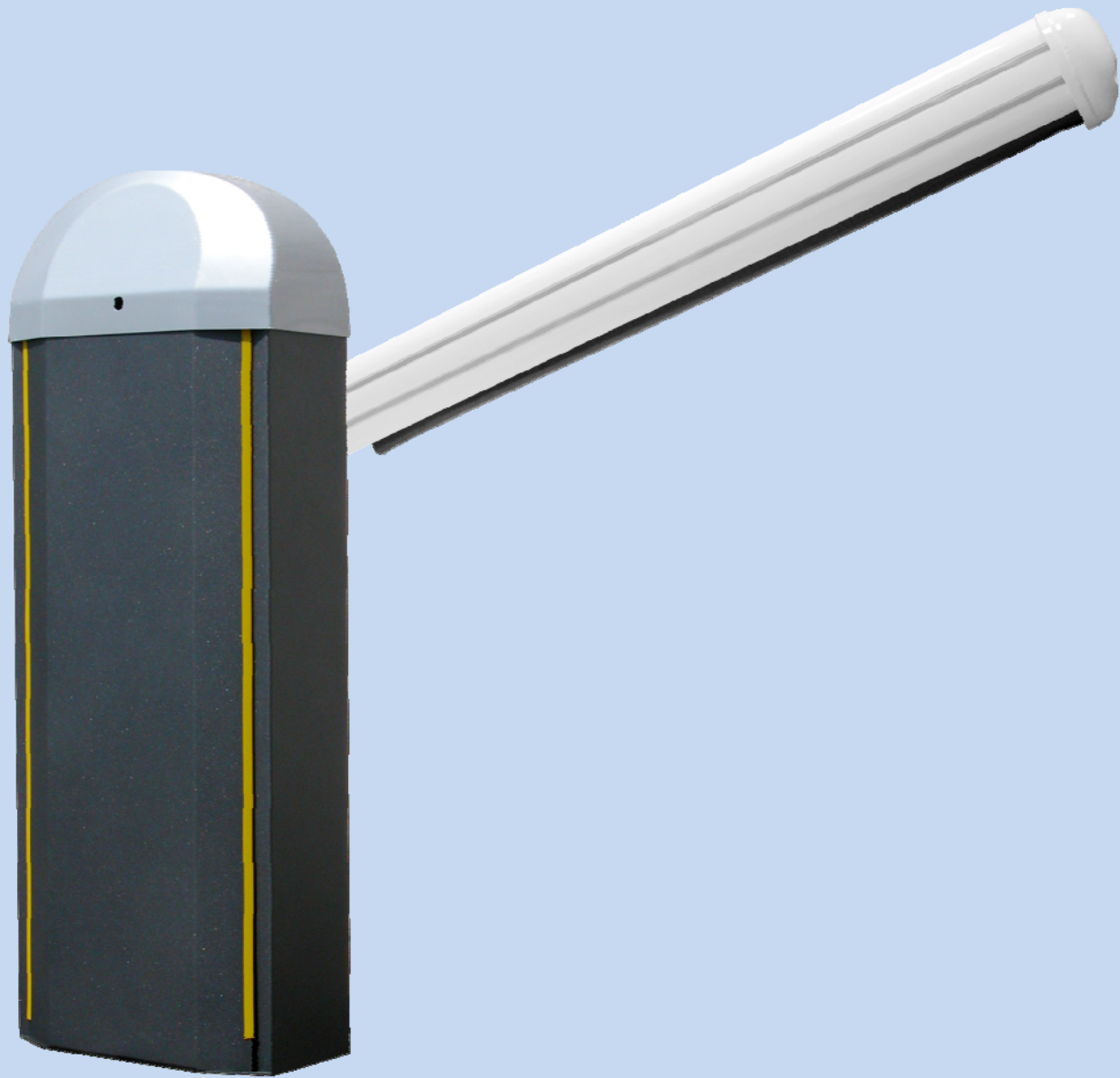


SPACE 8000



**Barrera electromecánica a uso intensivo
para astas hasta 8mt**



SPACE8000 es un motoreductor electromecánico destinado a automatizar y controlar el acceso de vehículos a áreas residenciales o de aparcamiento. SPACE8000 está disponible en la versión a 24Vdc para uso intensivo y con estructura barrera en acero o en acero inox. Dispone de paros suaves en abertura y cierre y la tarjeta de control, instalada en la parte superior, permite el acceso y regulación de extrema comodidad.

SPACE 8000

Características principales

- Estructura barrera en acero o en acero inox
- Astas antiviento hasta 8mt
- Goma de protección aplicable al asta
- Versión a 24Vdc a uso intensivo
- Luz de señalacion a led instalable en la asta
- Desbloqueo por medio de llave personalizada

Versiones

SPACE 8000 24	Barrera 24Vdc a uso intensivo en acero para astas hasta 8m, completa de central de comando
SPACE 8000 24X	Barrera 24Vdc a uso intensivo en inox L para astas hasta 8m, completa de central de comando

Características técnicas

Características

Alimentación	24Vdc
Potencia absorbida	200W
Corriente absorbida	8A
Par	300Nm
Servicio temporáneo	85%
Temperatura de funcionamiento	-20° / +70°
Tiempo de apertura	De 5 hasta 8 Sec.
Max longitud asta	8m
Grado IP	IP54
Lubricación	Grasa permanente
Peso	90Kg
Dimensiones (mm)	470 x 275 x 1230



rev. 1.0.2, 06/2010



ACCESS AUTOMATION